

## fiche technique

## Bouteille BAYAFLEX Sanitaires

### Référence

901.200.791

### Contenance

600 ml

### Dimensions

L: 80 mm

H: 186 mm

L: 94 mm

### poids

42 g

### matériau

polyéthylène

HDPE SABIC B-5421

### emballage

140 pièces par carton

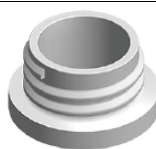
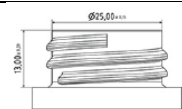


## CARACTÉRISTIQUES

Excellente résistance aux produits chimiques

Couleur rouge : pour les sanitaires

Avec graduations qui indiquent la quantité d'eau et de produit à ajouter dans le flacon pour obtenir le résultat souhaité de 2, 4, 6, 8 ou 10%



goulot 28/400

## ACCESSOIRES : VAPORISATEURS & BOUCHON

Ces vaporisateurs s'adaptent sur nos bouteilles de 600 ml :

- 605.100.100 | Tex-Spray | tube d'aspiration 17 cm | blanc/bleu
- 605.100.200 | Tex-Spray | tube d'aspiration 17 cm | blanc/rouge
- 605.100.300 | Tex-Spray | tube d'aspiration 17 cm | blanc/vert
- 605.100.400 | Tex-Spray | tube d'aspiration 17 cm | blanc/jaune
- 605.100.500 | Tex-Spray | tube d'aspiration 17 cm | blanc/blanc



- 605.500.410 | Industrial Heavy Duty Trigger | tube d'aspiration 19 cm | gris
- 605.500.420 | Industrial Heavy Duty Trigger | tube d'aspiration 19 cm | noir



- 605.500.610 | Acid Trigger | tube d'aspiration 19 cm | gris/noir



- Le bouchon s'adapte sur nos bouteilles de 600 ml et de 1 l et est doté d'un joint d'étanchéité (901.200.191)

